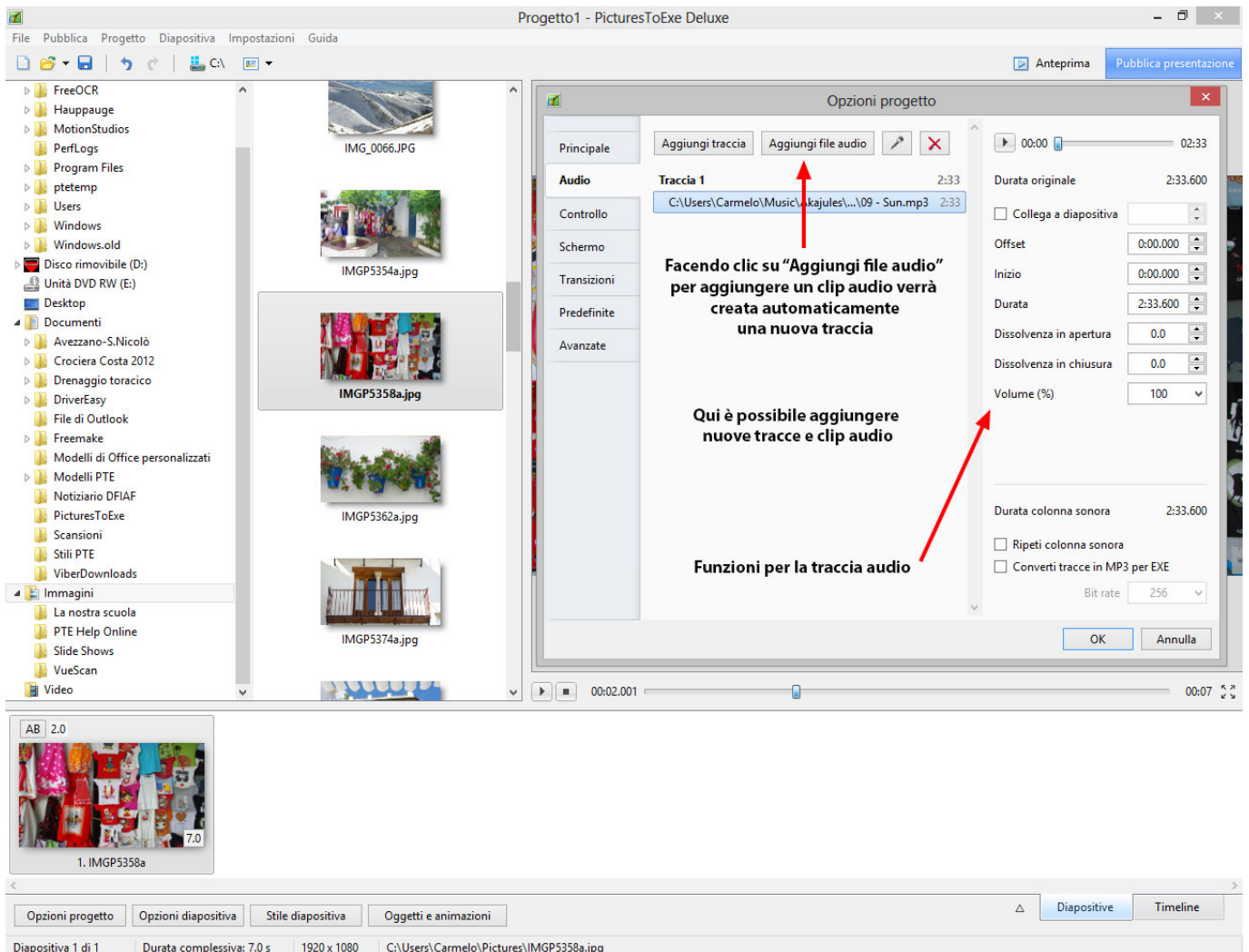


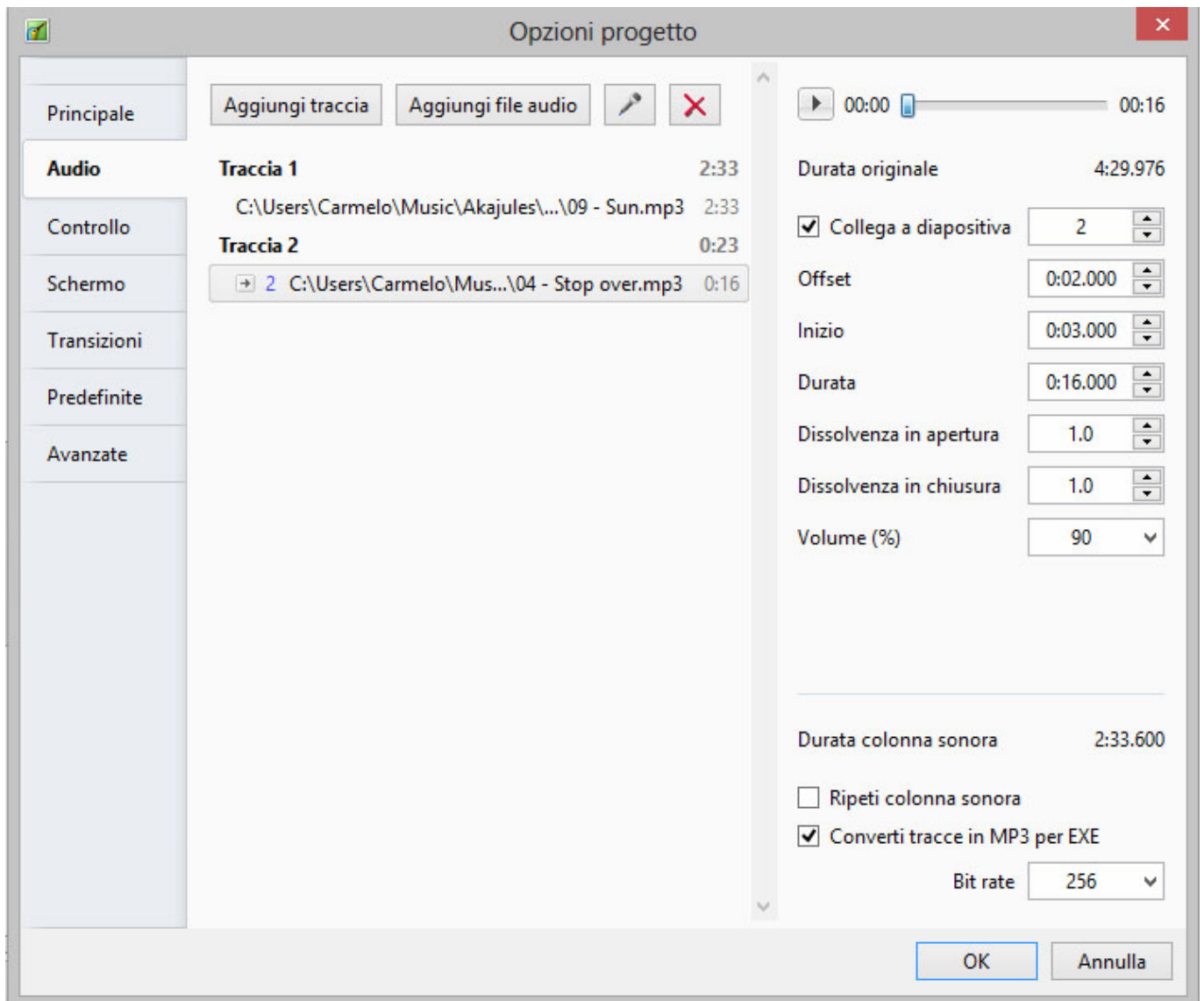
Scheda Audio

Aggiungere file audio

In Opzioni progetto / scheda Audio



L'esempio che segue mostra un semplice tipico schema per Opzioni progetto / scheda Audio:

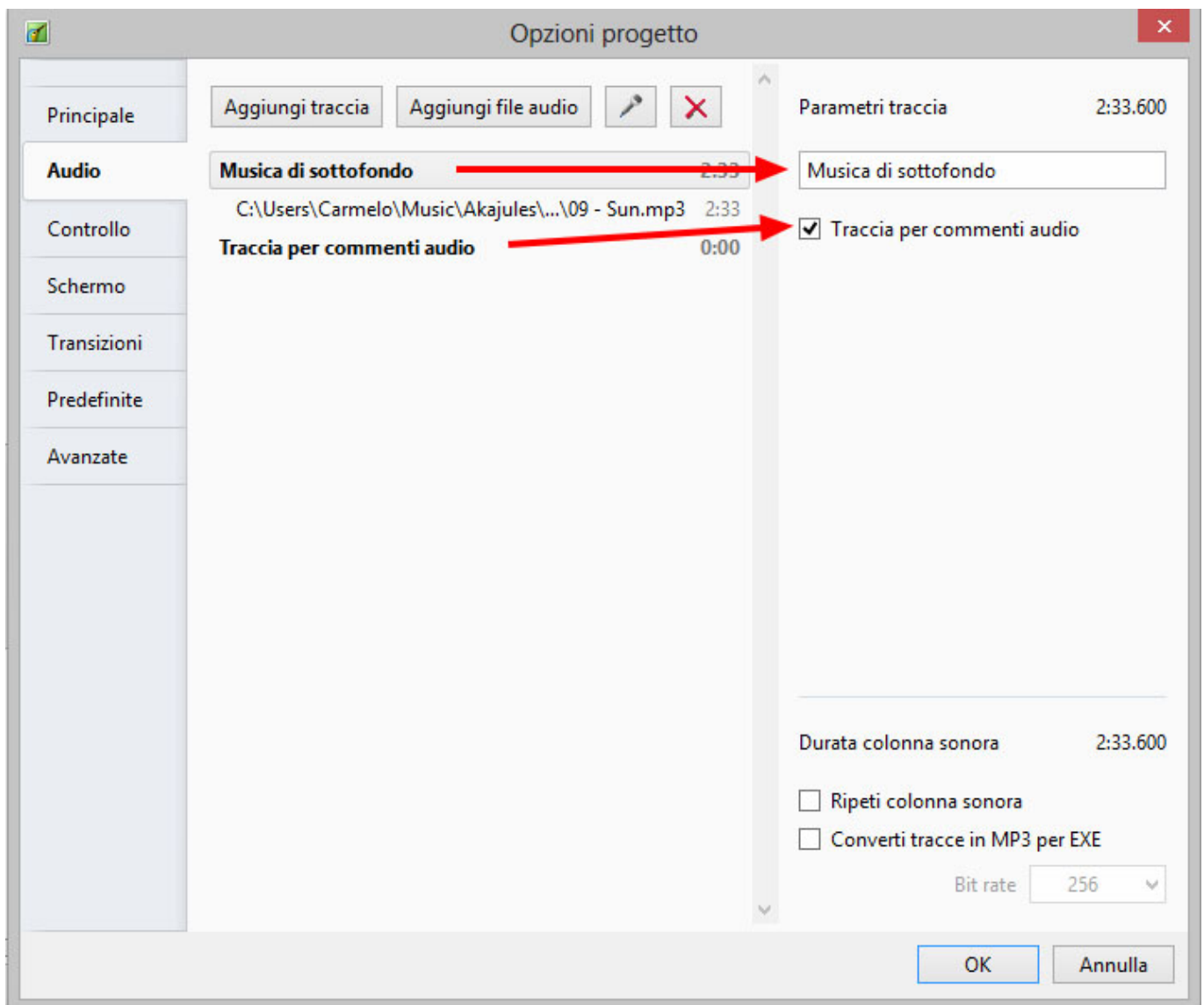


Il file audio nella traccia 2 presenta le seguenti proprietà:

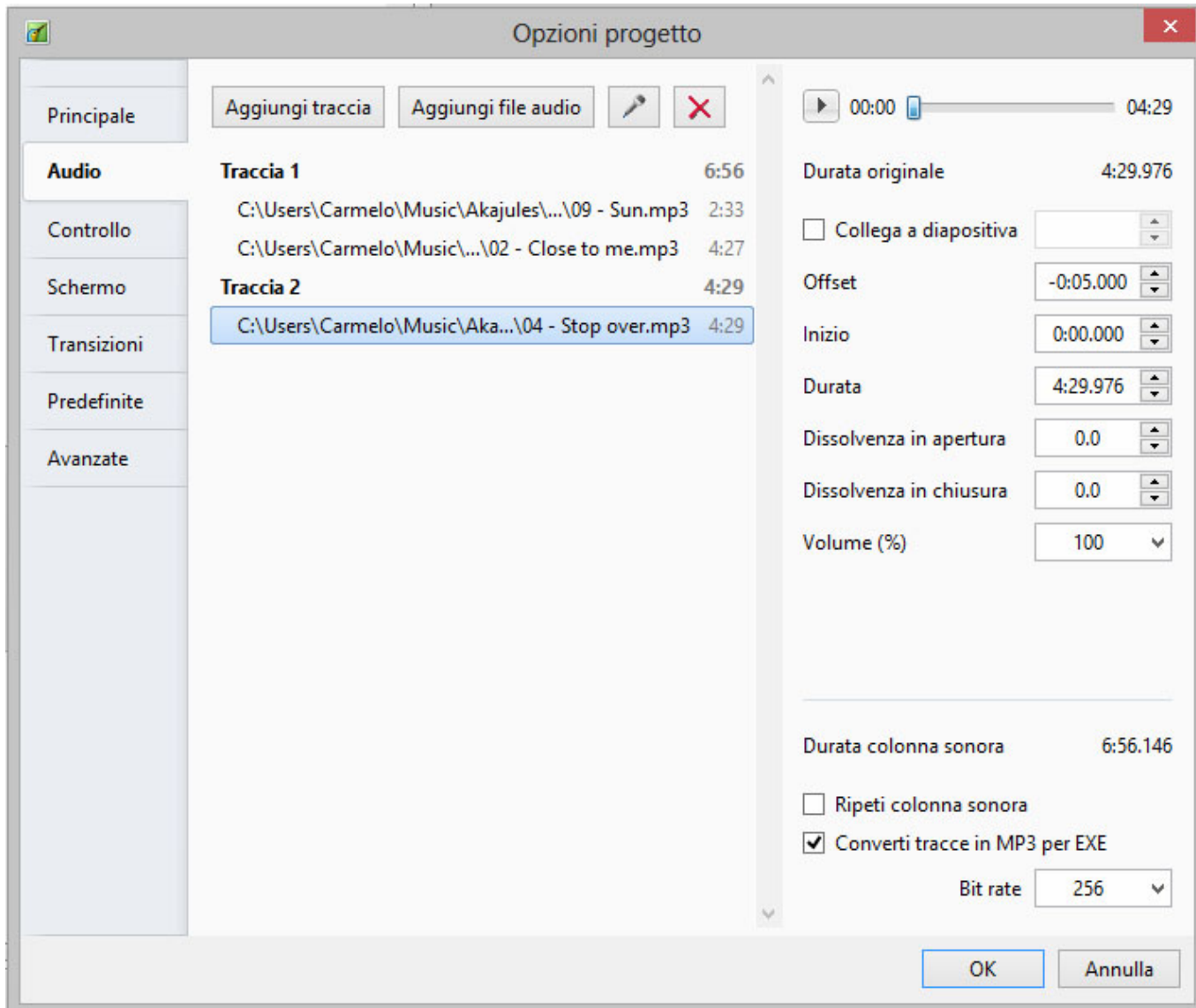
- Il pulsante PLAY riprodurrà 16 secondi del file audio nel file audio evidenziato per scopi di prova.
- La durata originale del file è di 4 m 29.976 s
- Il file audio nella traccia 2 è collegato alla diapositiva 2 e se la diapositiva due è riposizionata il file audio verrà spostato consensualmente nella Timeline (traccia separata).
- Il file audio presenta un Offset (spostamento) di 2 s rispetto all'inizio della diapositiva 2 alla quale è collegata.
- L'inizio del file audio nella traccia 2 è 3 s dall'inizio del file originale.
- La durata del file audio è stata regolata (ritagliata) a 16 s.
- È stata applicata una dissolvenza in apertura di 1 s al file audio nella traccia 2.
- È stata applicata una dissolvenza in chiusura di 1 s al file audio nella traccia 2.
- La durata totale della colonna sonora è stata calcolata in 2 m 33.600 s.
- Tutte le tracce nel progetto verranno convertite in un unico MP3 con un Bit Rate di 256 Kbps. *(Non disponibile nella versione Essentials).*

Rinominare le tracce

È possibile rinominare le tracce e/o impostarle come “Traccia per commenti audio”



- Nell'esempio che segue è stato aggiunto un secondo file audio nella traccia 1 e il suo Offset rispetto alla fine del primo file audio è stato impostato a meno 5 s. Questo crea una dissolvenza incrociata di 5 s tra i due file audio nella traccia 1.
- Non è possibile applicare una dissolvenza incrociata automatica ai file audio nella “Traccia per commenti audio” trascinando i file nella Timeline.



È anche possibile fare clic destro sul file audio nel Pannello file e scegliere l'opzione "Aggiungi i file selezionati al progetto" dal menu di contesto. In questo modo verrà aperta la scheda Audio delle Opzioni progetto permettendo così di aggiungere il file o i file selezionati. Se vi sono già file audio nel progetto il file selezionato verrà aggiunto all'ultima traccia usata. Se necessario è possibile creare una nuova traccia e il file selezionato può essere trascinato nella nuova traccia.

Opzioni progetto

Principale

Audio

Controllo

Schermo

Transizioni

Predefinite

Avanzate

Aggiungi traccia

Aggiungi file audio

Traccia 1 7:03

C:\Users\Carmelo\Music\Akajules\...\09 - Sun.mp3 2:33

C:\Users\Carmelo\Music\Aka...\04 - Stop over.mp3 4:29

Il file audio selezionato è aggiunto qui

Durata originale 4:29.976

Collega a diapositiva

Offset 0:00.000

Inizio 0:00.000

Durata 4:29.976

Dissolvenza in apertura 0.0

Dissolvenza in chiusura 0.0

Volume (%) 100

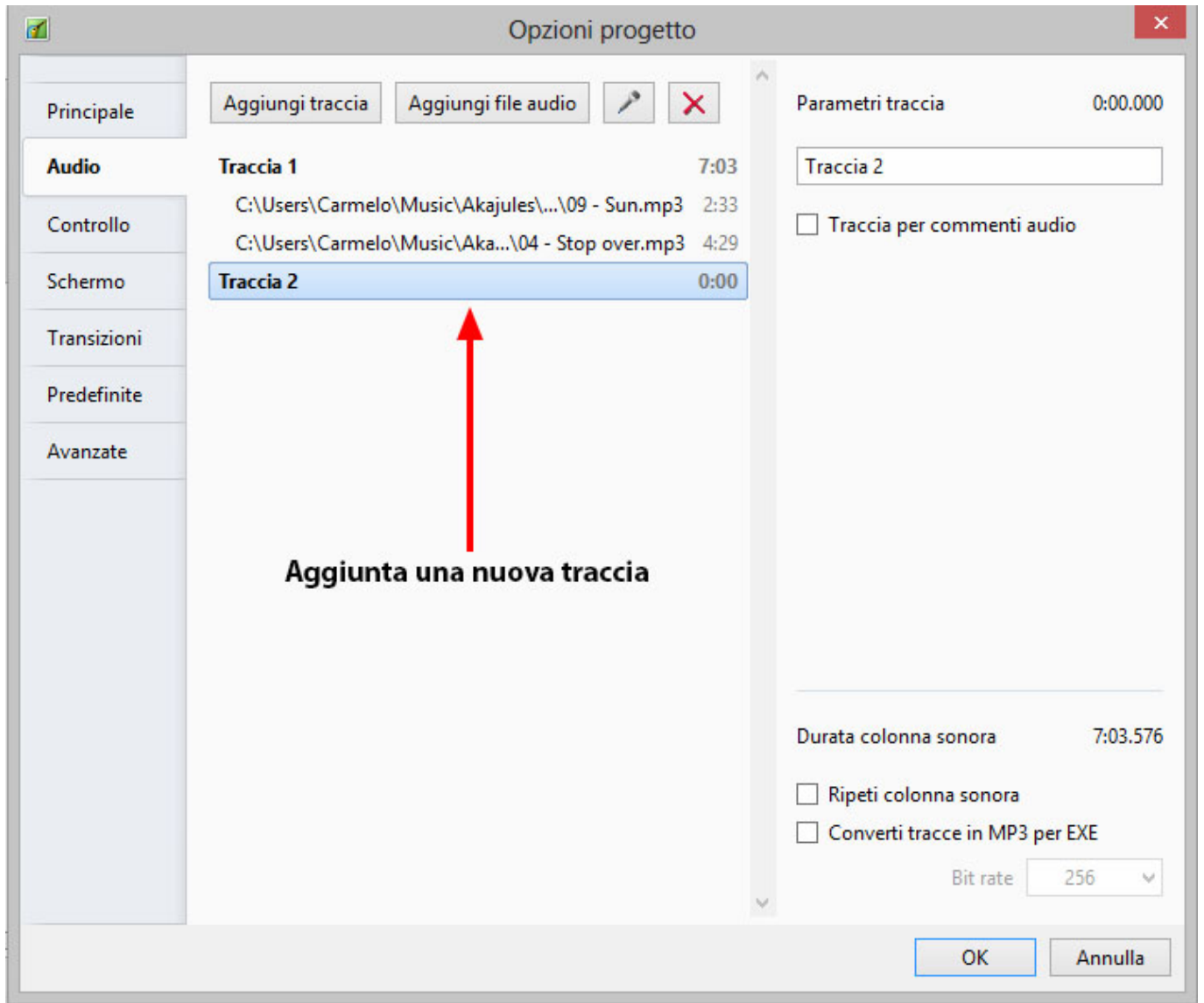
Durata colonna sonora 7:03.576

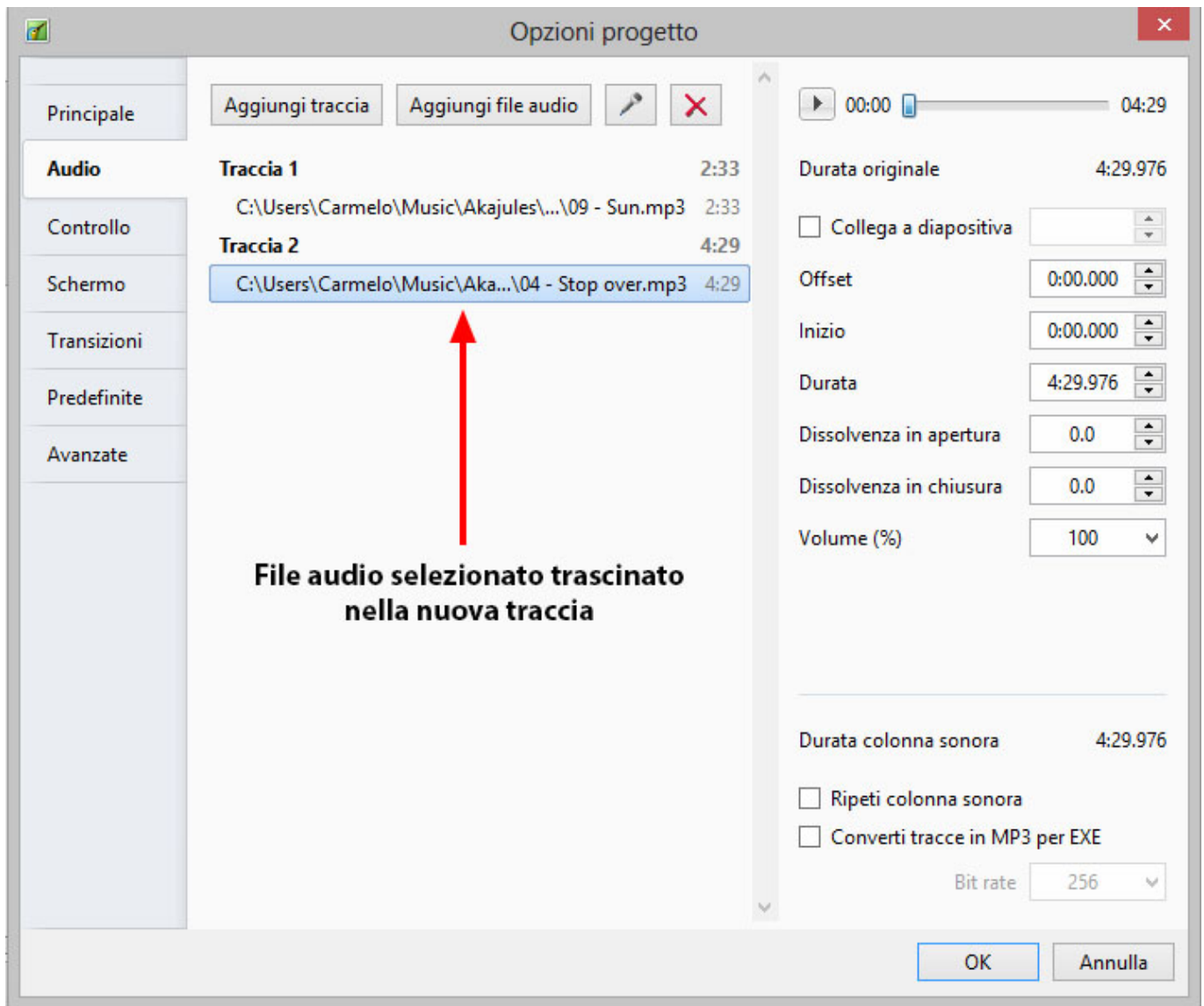
Ripeti colonna sonora

Converti tracce in MP3 per EXE

Bit rate 256

OK Annulla





Convertire le tracce in MP3 per il file EXE

Quando questa opzione è abilitata, PicturesToExe converte automaticamente tutte le tracce audio in un singolo audio MP3 per la presentazione EXE. Il Bit Rate del file convertito può essere regolato da 64 a 320 Kbps. Più alti sono i valori migliore è la qualità.

Questa opzione è utile se si lavora con clip audio nel formato WAV o si regola durata dei clip usando la funzione Involuppo. Vedere [L'involuppo](#). Per la massima efficienza quando si usa questa funzione è consigliabile l'uso dei file WAV, anche se non indispensabile.

Questa opzione ottimizzerà la dimensione del file EXE.

Raccomandazioni MP3

Quando si preparano i file audio MP3 da usare in PicturesToExe si raccomanda le seguenti impostazioni:

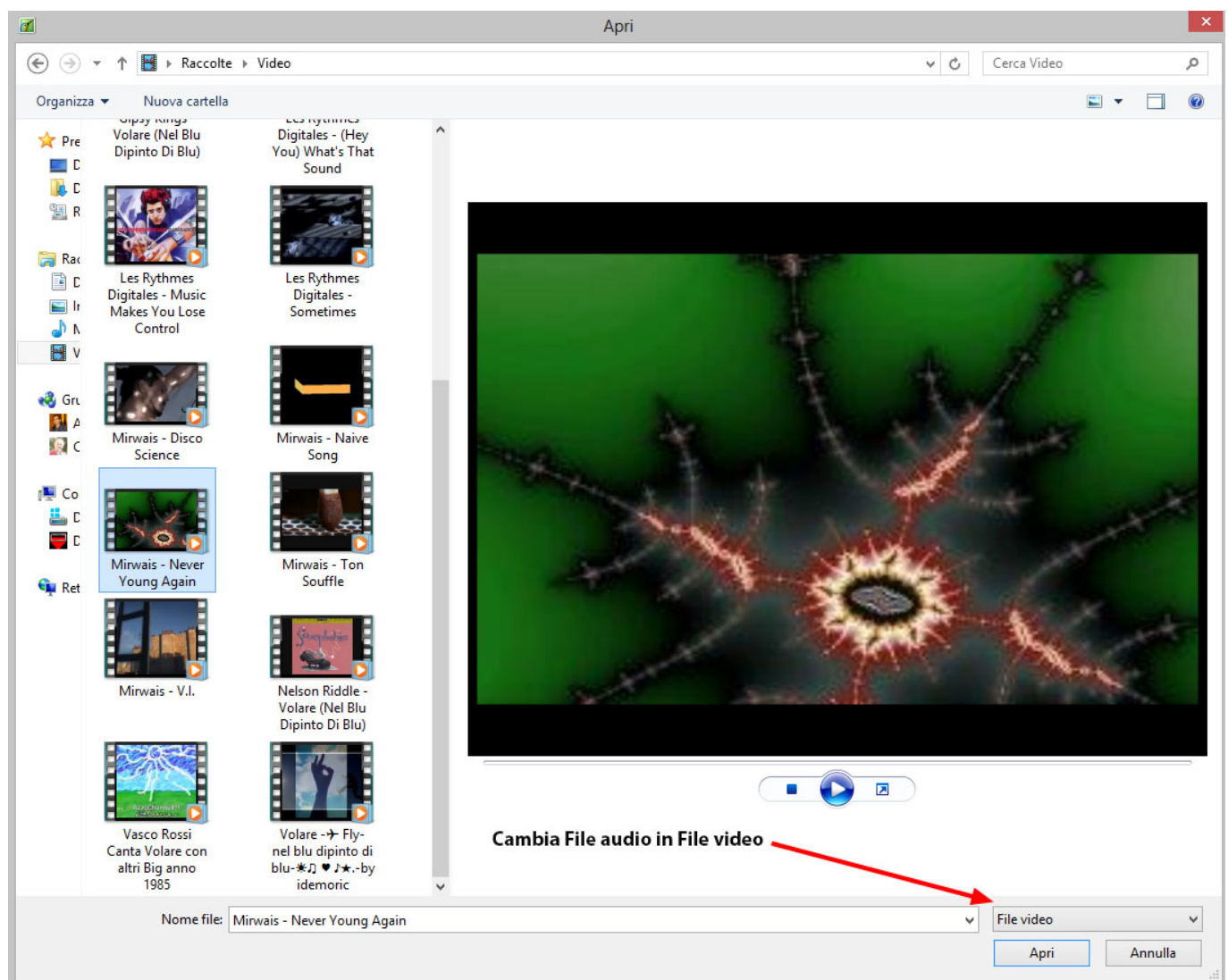
- Constant Bit Rate 128 - 256 Kbps
- Sample Rate: 44100 Hz

- Stereo

Aggiungere l'audio di un clip video in una traccia audio

È possibile aggiungere l'audio di un clip video in una traccia audio e poi eventualmente applicarvi l'Inviluppo. Si aggiunge il clip video trascinandolo nella linea Diapositive e poi, in Oggetti e animazioni/scheda Proprietà, si rende muto l'audio del clip video.

Per aggiungere l'audio del clip video a una traccia si va nella scheda Audio delle Opzioni progetto e si aggiunge una traccia e poi si fa clic sul pulsante Aggiungi file audio. Nell'angolo inferiore destro del dialogo di ricerca si cambia il tipo di file nel menu a comparsa da "File audio" a "File video" e quindi si naviga alla cartella dei clip video. Si seleziona il clip video desiderato e si fa clic su Apri. Si fa clic su OK nelle Opzioni progetto per vedere l'audio del clip video nella sua traccia. È possibile regolare l'inviluppo dell'audio del clip video in base alle necessità.



Aggiungere audio o commenti vocali

È possibile aggiungere clip audio e/o commenti vocali a una diapositiva usando lo strumento "Aggiungi audio o registra voce".

Progetto1 - PicturesToExe Deluxe

Commento Cambia file imm... Aggiungi audio o ... Anteprima Pubblica presentazione

Aggiungere un audio o un commento vocale

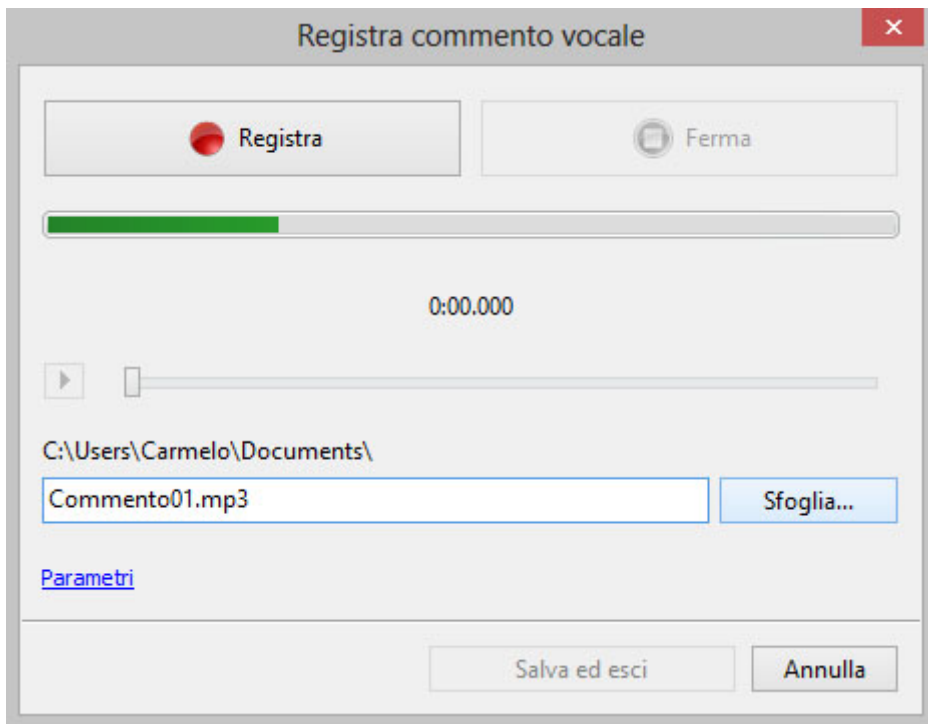
Aggiungi file audio
Registra commento vocale

00:02.001 00:07

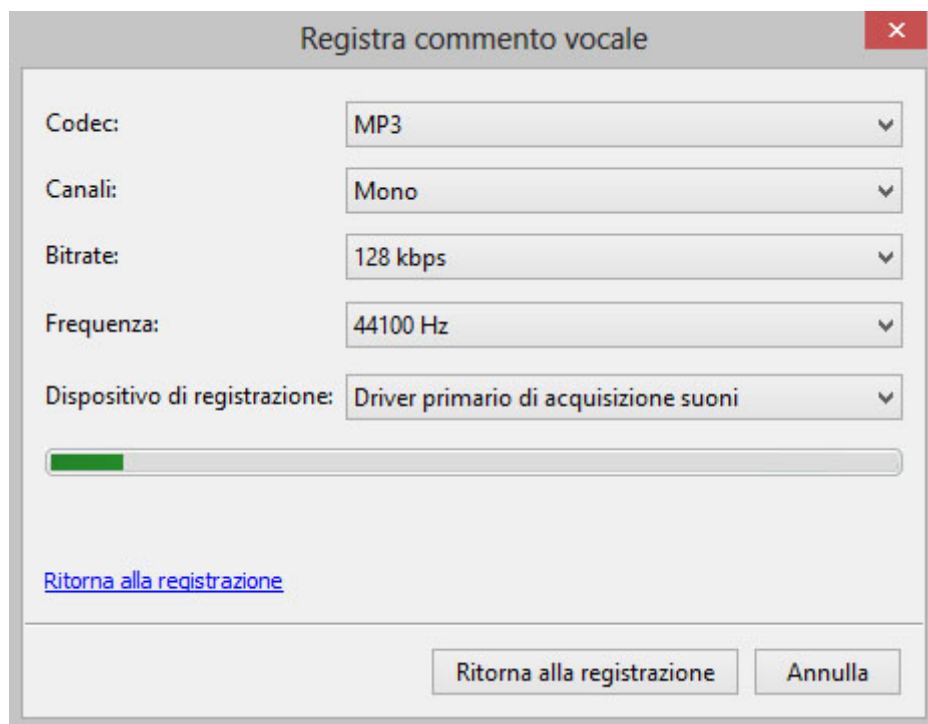
0:13 0:14 0:15 0:16 0:17 0:18 0:19 0:20 0:21 0:22 0:23 0:24 0:25 0:26 0:27 0:28 0:29

Si fa clic sull'opzione "Aggiungi file audio" per cercare il file audio necessario e poi facendo clic su "Apri" si aggiunge il file in una traccia vuota. È possibile poi posizionare il file e regolare il suo involuppo in base alle necessità.

Si fa clic sull'opzione "Registra commento vocale" per visualizzare il seguente dialogo:



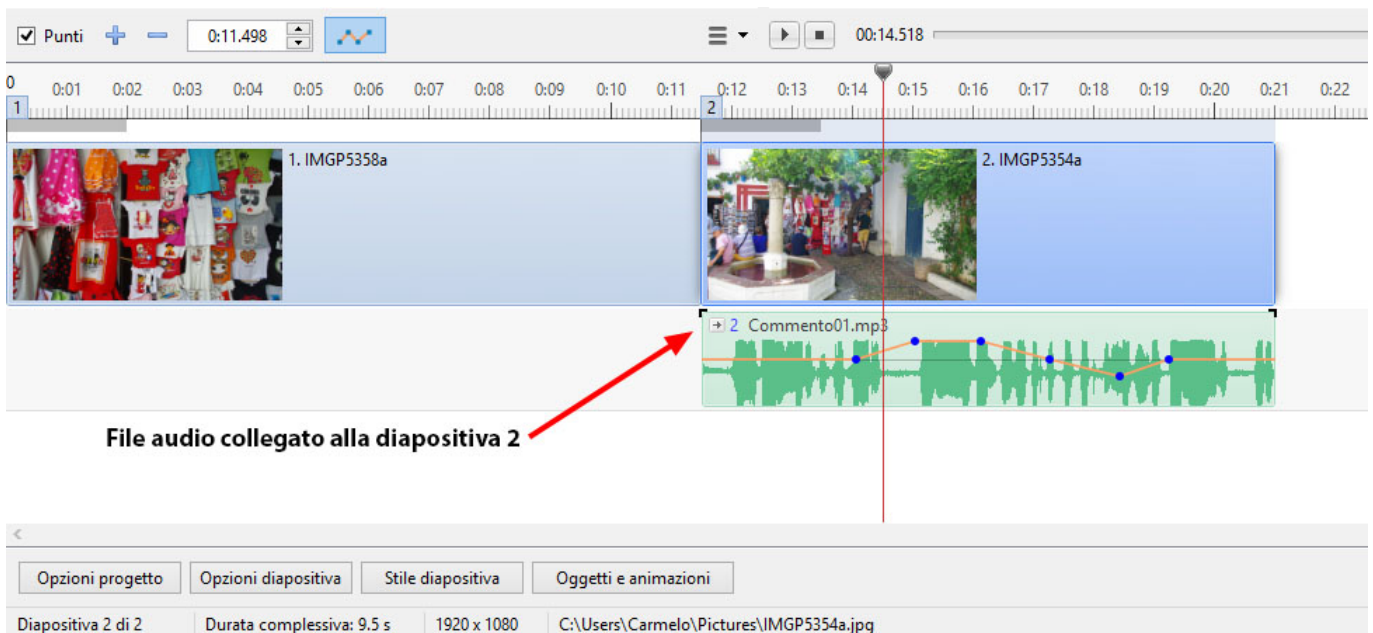
Si fa clic su Parametri per regolare il Formato file, il Bitrate, ecc.



- È possibile scegliere di registrare nel formato MP3 o WAV.
- È possibile scegliere di registrare in modalità Mono o Stereo.
- È possibile scegliere di registrare con un Bit Rate da 32 a 320 kbps.
- Il dispositivo di registrazione varia in relazione al sistema dell'utente.

Quando si sono impostati i parametri è possibile tornare indietro facendo clic sul pulsante “Ritorna alla registrazione”.

Si fa clic sul pulsante “Registra” per iniziare la registrazione e sul pulsante “Ferma” quando la registrazione è completata. Il commento vocale è aggiunto in una traccia vuota.



The screenshot displays the PTE AV Studio interface. At the top, there is a timeline with a playhead at 00:14.518. Below the timeline, two slides are visible: Slide 1 (0:01-0:11) with image '1. IMG5358a' and Slide 2 (0:12-0:22) with image '2. IMG5354a'. Below Slide 2, an audio track '2. Commento01.mp3' is shown with a green waveform. A red arrow points from the text 'File audio collegato alla diapositiva 2' to the audio track. At the bottom, the 'Opzioni progetto' tab is active, showing 'Diapositiva 2 di 2', 'Durata complessiva: 9.5 s', '1920 x 1080', and the file path 'C:\Users\Carmelo\Pictures\IMG5354a.jpg'.

File audio collegato alla diapositiva 2

È anche possibile registrare il commento vocale in “tempo reale” mentre il Mini-Player è in funzione o nella scheda Audio delle Opzioni progetto.

Vedi anche la sezione [Timeline](#)

From:

<https://docs.ptavstudio.com/> - **PTE AV Studio**

Permanent link:

<https://docs.ptavstudio.com/it-it/9.0/project-options/audio-tab>

Last update: **2022/12/18 11:20**

