

# Stili diapositiva predefiniti

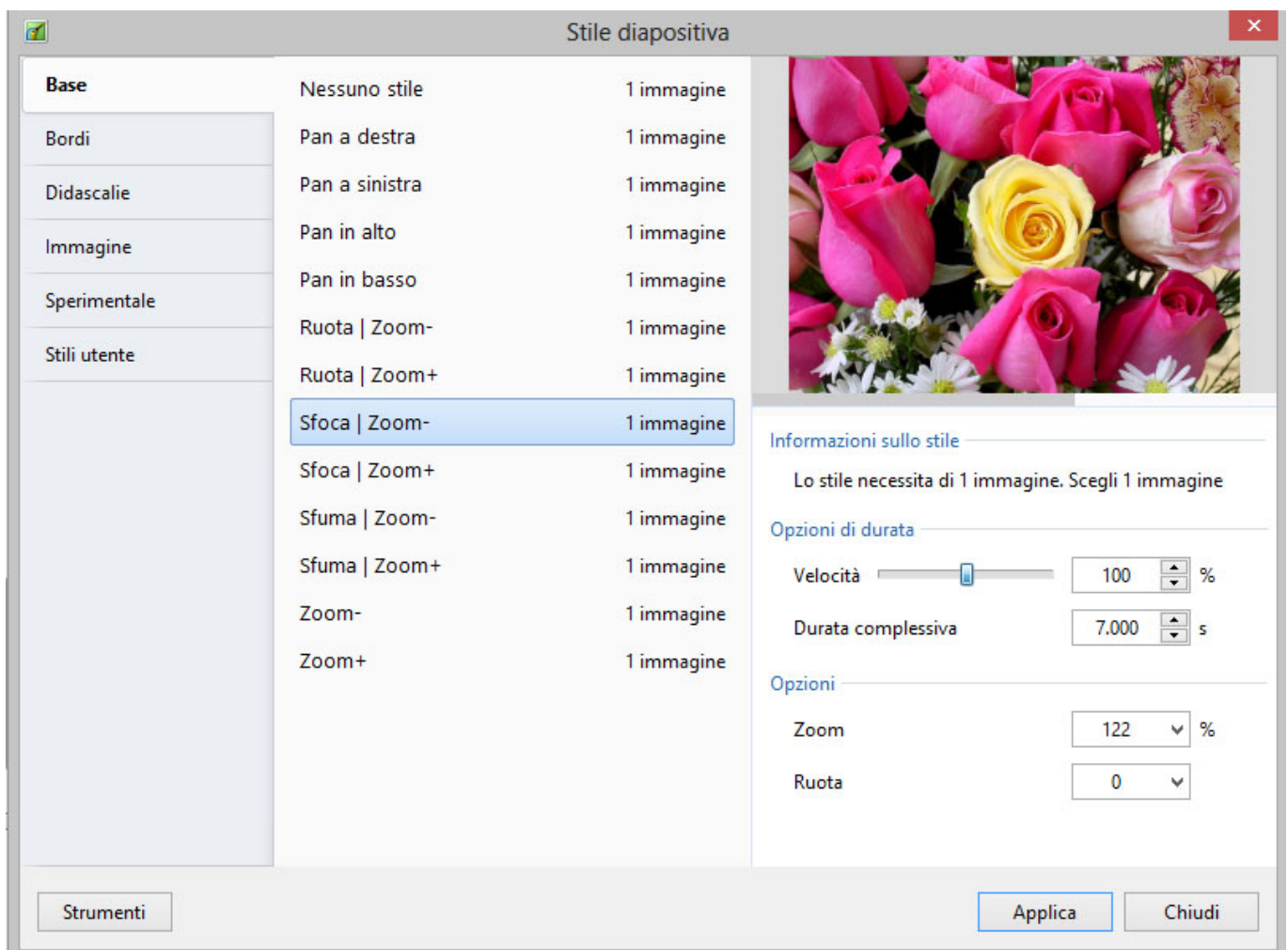
## Introduzione

Uno stile diapositiva è un modello di animazione con oggetti opzionali.

Per esempio, è possibile scegliere uno stile diapositiva che crea un'animazione di "Pan a sinistra" o di "Zoom -" e applicare questo stile a una o più diapositive.

## Stili predefiniti

Il pulsante Stile diapositiva nella barra degli strumenti inferiore sinistra visualizza la finestra Stile diapositiva. (vedi [Finestra principale](#) e [Barre strumenti](#)).



Nella parte sinistra della finestra sono indicate le categorie degli stili diapositiva - Base, Bordi, ecc.

Nella parte centrale sono indicati gli stili diapositiva di ciascuna categoria. Inoltre è indicato quante immagini sono necessarie per creare lo stile.

L'immagine nell'angolo superiore destro mostra l'anteprima di quello che fa lo stile diapositiva.

## Informazioni

Queste indicano all'utente quante immagini sono necessarie e quante sono state scelte (selezionate) nella Lista diapositive. Se il numero di immagini scelto non è corretto l'immagine (o le immagini) apparirà in colore grigio nell'anteprima.

## Durata

Le opzioni Velocità e Durata complessiva determinano la durata complessiva dello stile applicato e sono interattive. L'opzione Velocità aumenterà o diminuirà la Durata complessiva dello stile applicato e il suo effetto è mostrato nella finestra di anteprima. Il valore predefinito è 100% = Durata complessiva dello stile diapositiva. Velocità maggiori diminuiranno la durata complessiva mentre velocità più lente aumenteranno la durata complessiva della diapositiva. È possibile digitare un tempo specifico nel riquadro durata complessiva.

*Da notare che la Durata complessiva dello stile diapositiva sovrascriverà la Durata complessiva della diapositiva che vi è stata applicata.*

## Opzioni

Le opzioni varieranno in relazione allo stile.

Dimensione è la percentuale di zoom statico applicata per la durata di uno stile. Zoom è in genere la quantità di Zoom applicata dinamicamente per la durata di uno stile. Un altro esempio è Bordo che imposta lo spessore di un bordo come percentuale dell'altezza dell'immagine.

## Applica

Il pulsante Applica crea lo stile diapositiva.

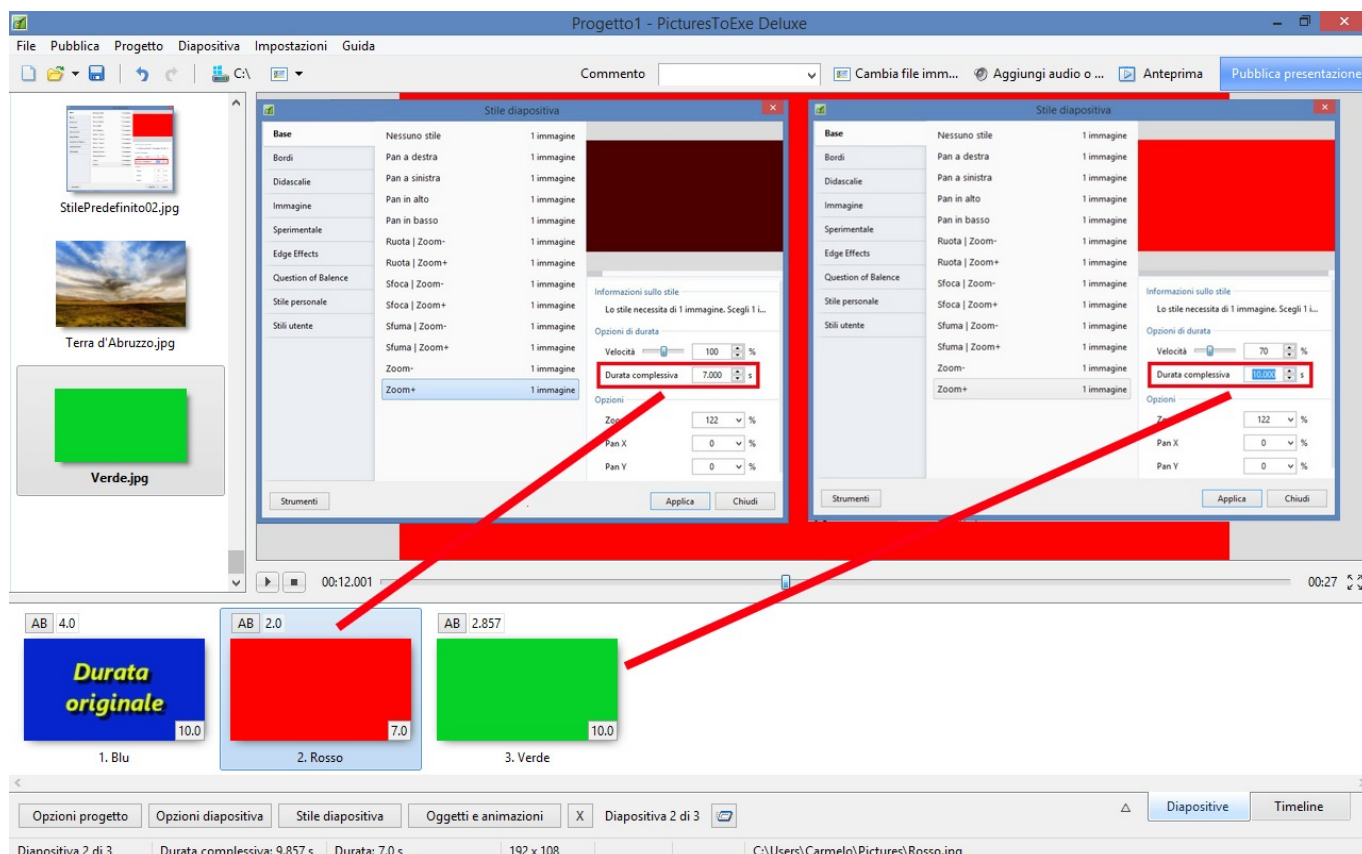
## Applicare uno stile predefinito

*Da notare che applicare uno stile sovrascriverà qualsiasi altra animazione. Gli Stili diapositiva NON sono aggiuntivi.*

1. Si apre la finestra Stile diapositiva.
2. Si cerca tra gli Stili predefiniti per trovare lo stile che si vuole applicare.
3. Si annota quante immagini sono necessarie per lo stile.
4. Si chiude la finestra Stile diapositiva.
5. Si trascina il numero corretto di immagini nella Lista diapositive.
6. Si seleziona il numero corretto di diapositive/immagini.
7. Si apre la finestra Stile diapositiva.
8. Si seleziona lo stile necessario.
9. Si controlla che l'anteprima mostri lo stile correttamente.
10. Si apportano le modifiche necessarie nei controlli Durata e Opzioni.

### 11. Si applica lo stile.

Esempio: Si trascina un'immagine (o più immagini) dal Pannello file nella Lista diapositive. Si selezionano le immagini e si fa clic sul pulsante Stile diapositiva. Si seleziona "Zoom +" dall'elenco degli Stili base e si sceglie una Durata complessiva. Si regolano Zoom, Pan X e Pan Y per ottenere l'effetto desiderato (o si lasciano i valori predefiniti) e si fa clic su Applica. Se non è stata attuata alcuna modifica alla Durata, la diapositiva risultante avrà una Durata di 7s e una Transizione di 2s. Se la Durata è modificata a 10s nella finestra Stile diapositiva prima di applicare lo Stile, la Transizione risultante sarà aumentata proporzionalmente a 2.857s.



From: <https://docs.ptavstudio.com/> - **PTE AV Studio**

Permanent link: [https://docs.ptavstudio.com/it-it/9.0/slide-styles/slide\\_styles](https://docs.ptavstudio.com/it-it/9.0/slide-styles/slide_styles)

Last update: **2022/12/18 11:20**

