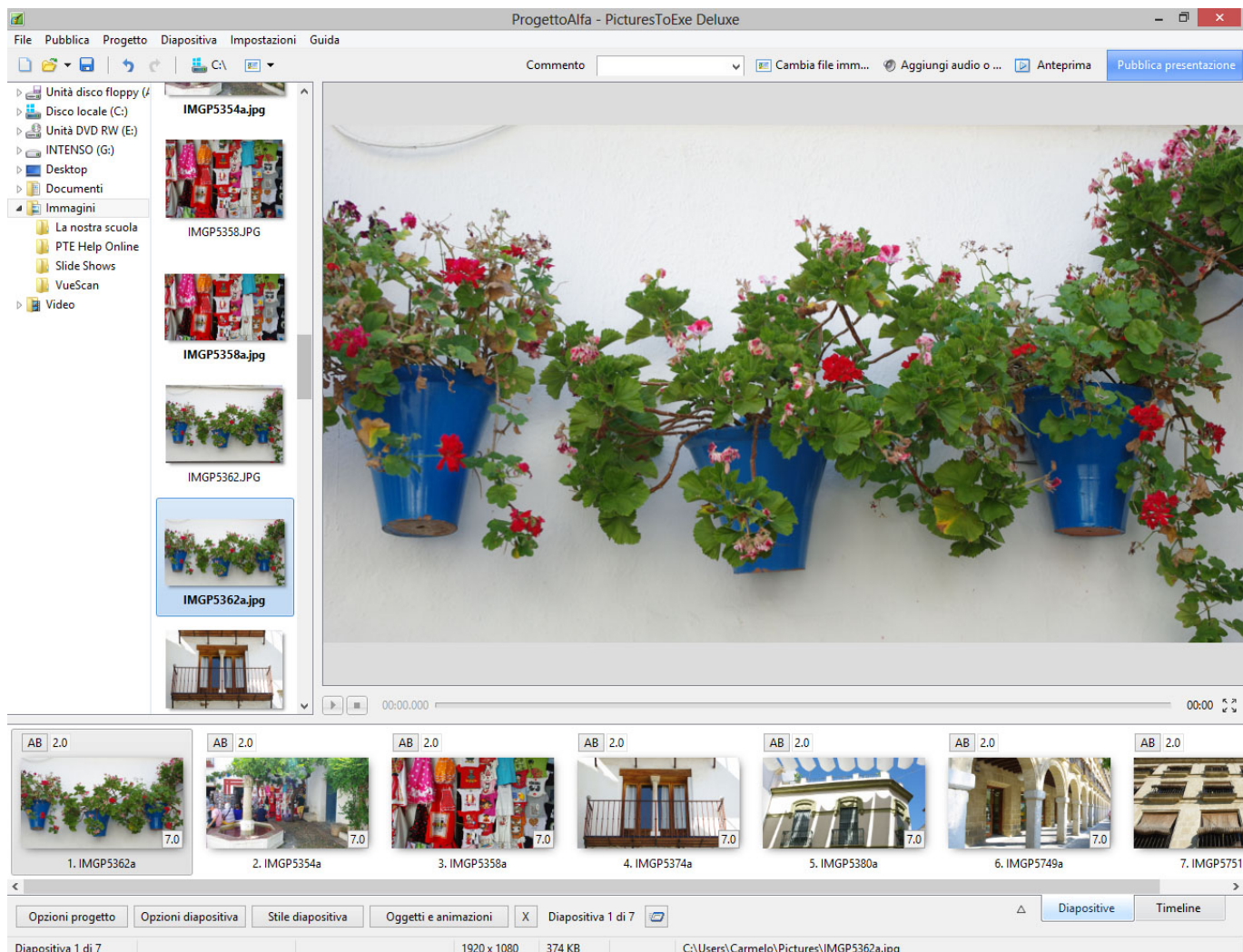


Vista Lista diapositive

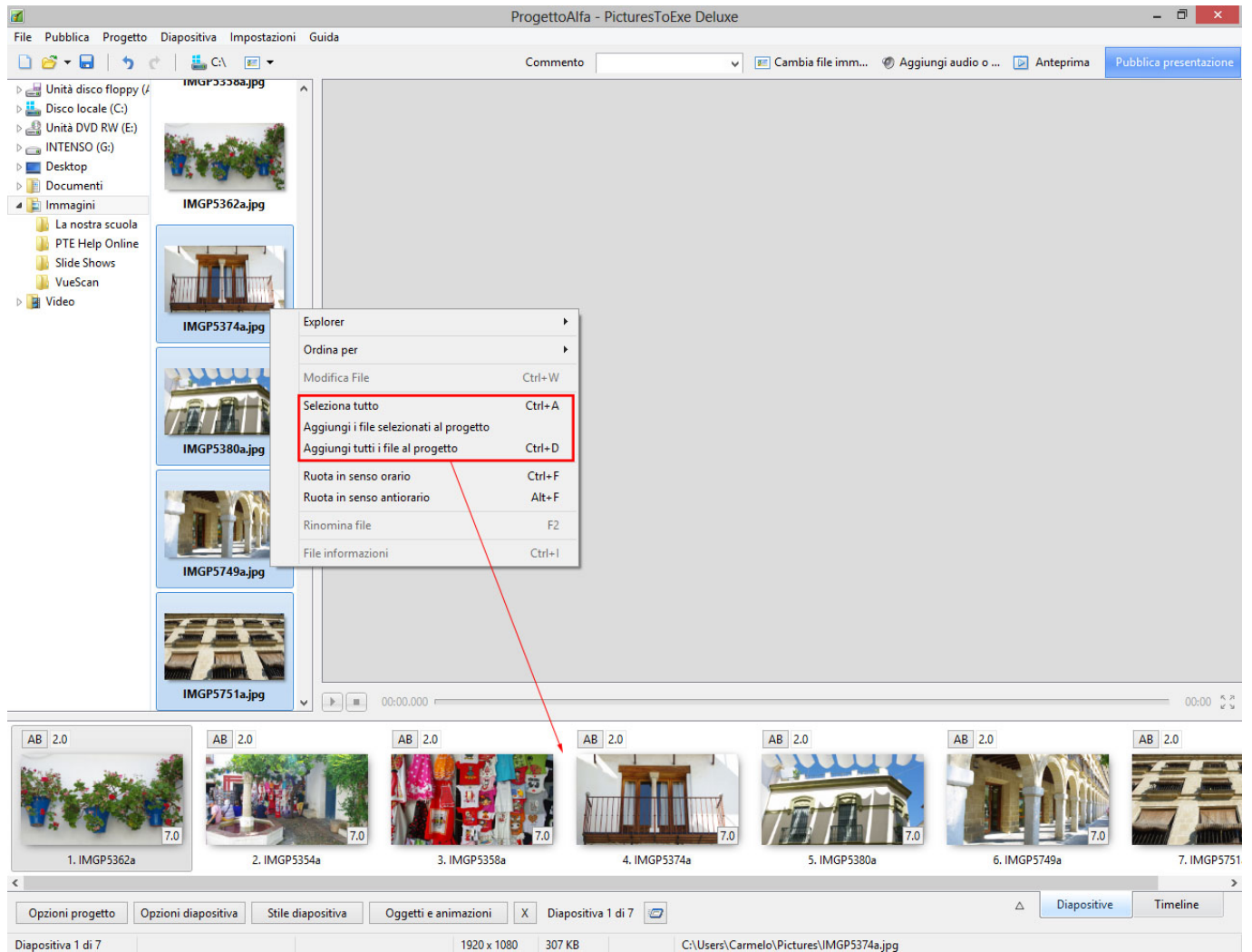
La vista generale della Lista diapositive



Aggiungere immagini dal Pannello file

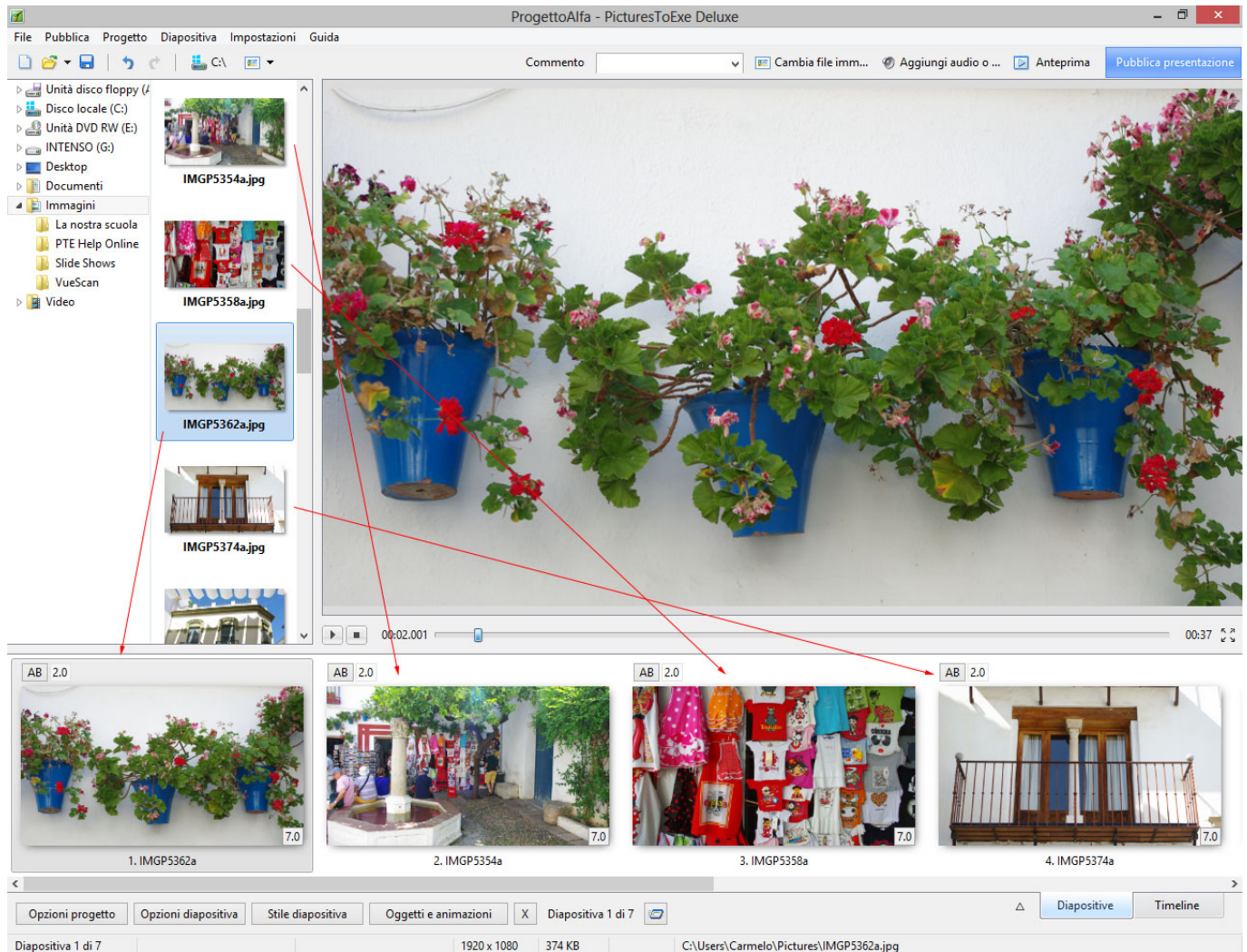
È possibile scegliere una o più immagini nel Pannello file e poi facendo clic destro sulla selezione scegliere:

- Aggiungi file selezionati al progetto



Aggiungere immagini per trascinamento

È possibile scegliere una o più immagini nel Pannello file e poi trascinarle nella Lista diapositive:



Doppio clic

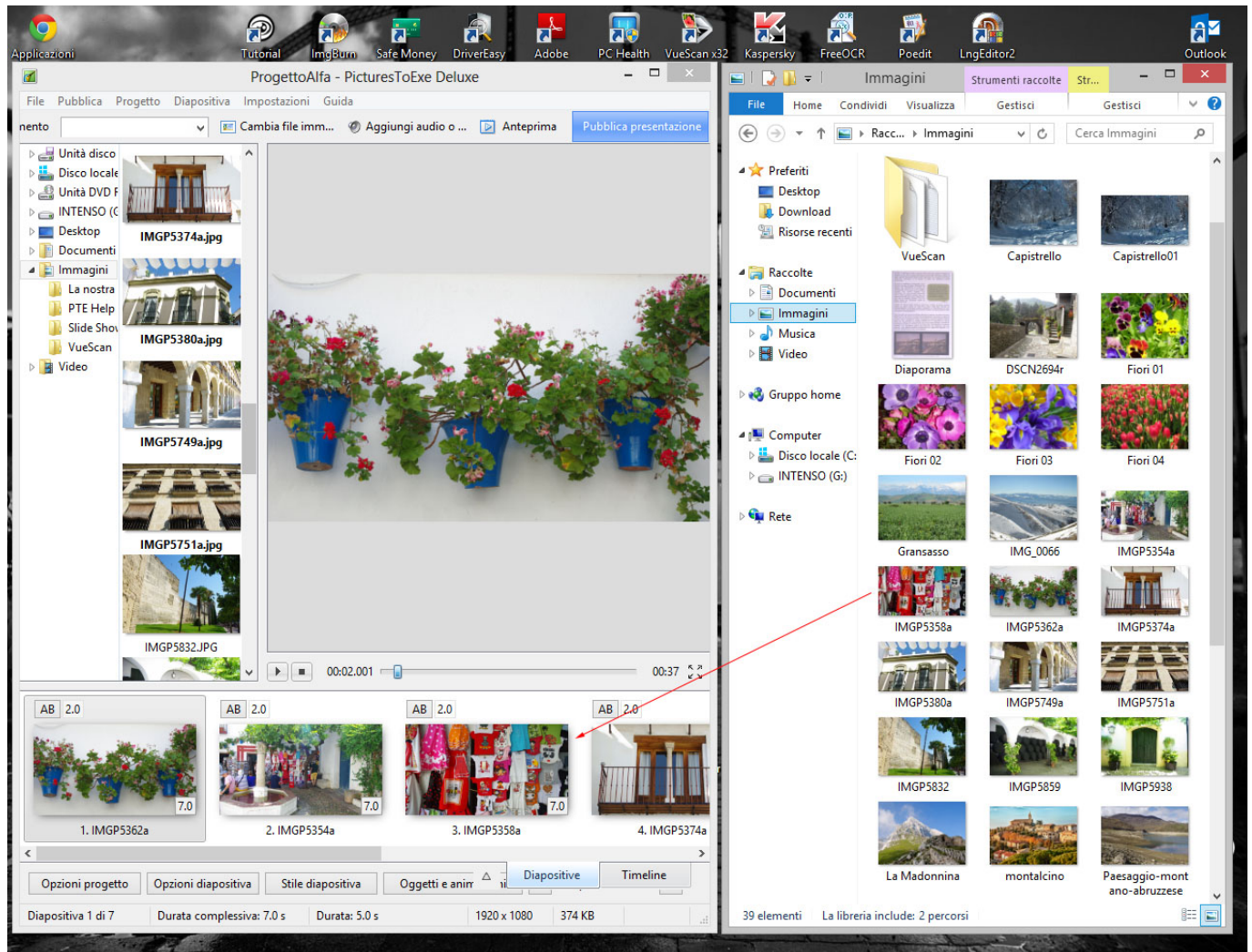
Un “doppio clic” su un'immagine nel Pannello File aggiungerà anche questo file (immagine) al progetto (Lista diapositive).

Il tasto Invio

Il tasto Invio aggiungerà i file selezionati (Immagini) al progetto (Lista diapositive).

Aggiungere immagini dall'Explorer

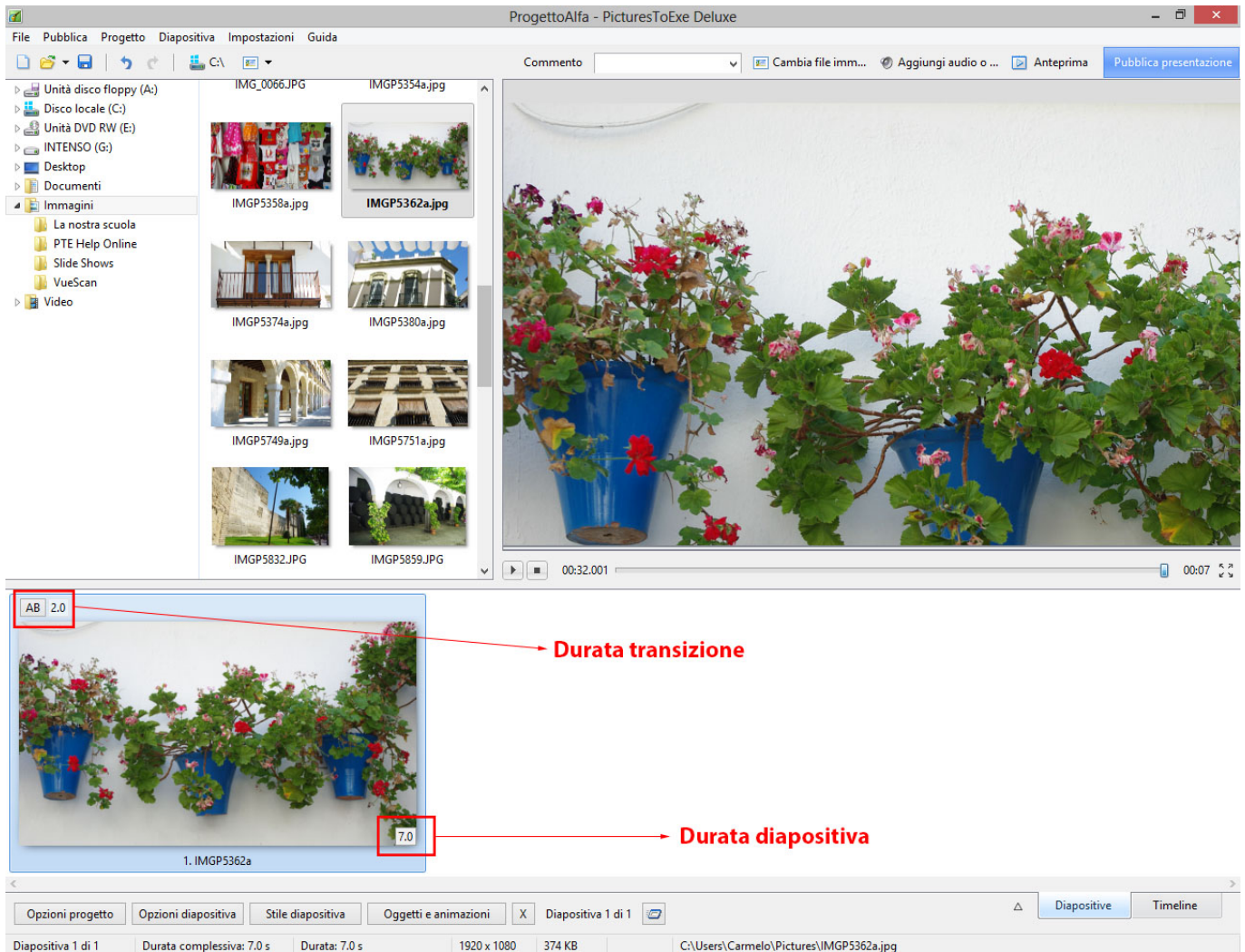
È possibile scegliere una o più immagini in “Windows Explorer” e poi trascinarle nella Lista diapositive:



Vedi anche:

- [Aggiungere diapositive in tempo reale](#)

Durate



- Per cambiare il tipo e la durata della transizione predefinita vai in Opzioni diapositiva / Transizione.
- Per cambiare la durata diapositiva predefinita vai in Opzioni diapositiva / Principale.
- Il tipo e la durata della transizione predefinita sono impostate in Opzioni progetto / Transizioni.
- La durata diapositiva predefinita è impostata in Opzioni progetto / Principale.
- Per avere maggiori informazioni sulla durata diapositiva vedi [Durata diapositiva](#).

From:

<https://docs.ptavstudio.com/> - **PTE AV Studio**

Permanent link:

https://docs.ptavstudio.com/it-it/9.0/main_window/slidelistview?rev=1487163934

Last update: **2022/12/18 11:20**

